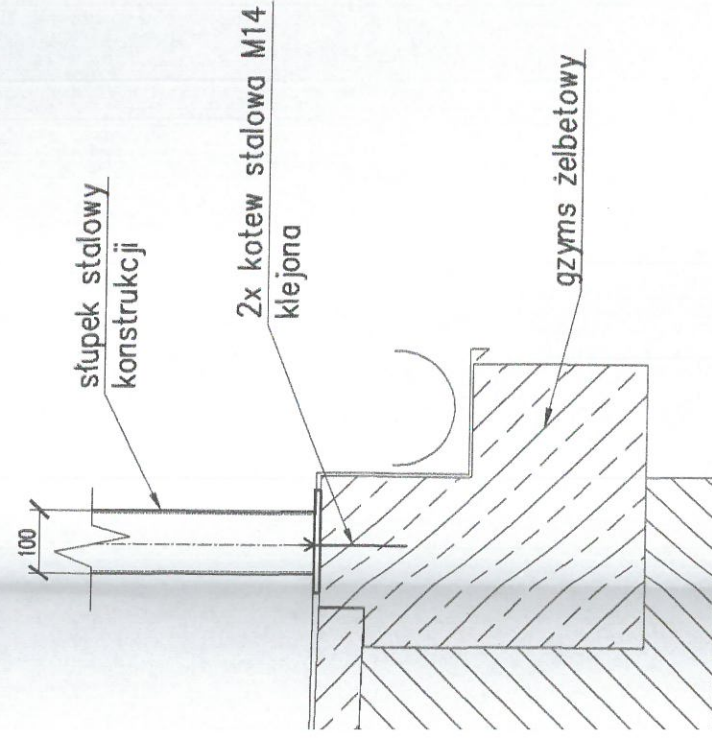
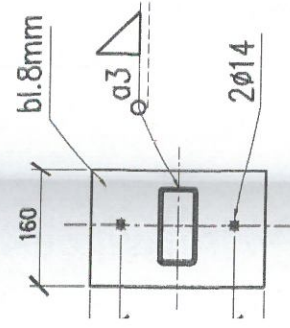


Widok boczny, skala 1:10 [mm]



Widok planowy, skala 1:10 [mm]



POZYCJE

St1 – stężenie typu "X"

2x LR45x3

Z1 – zastrzał

RK 50x3

S1 – słupek

RP 100x50x4

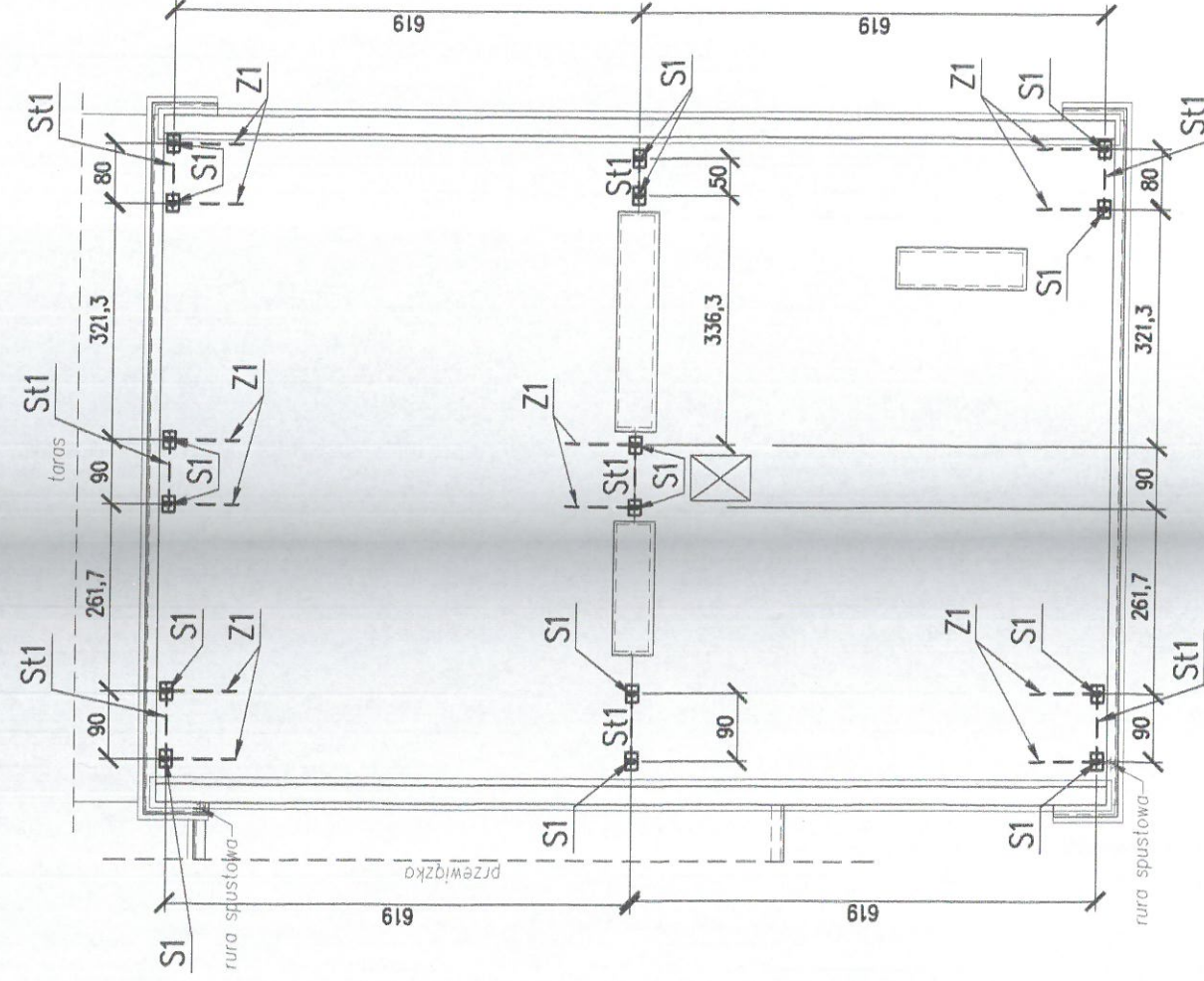
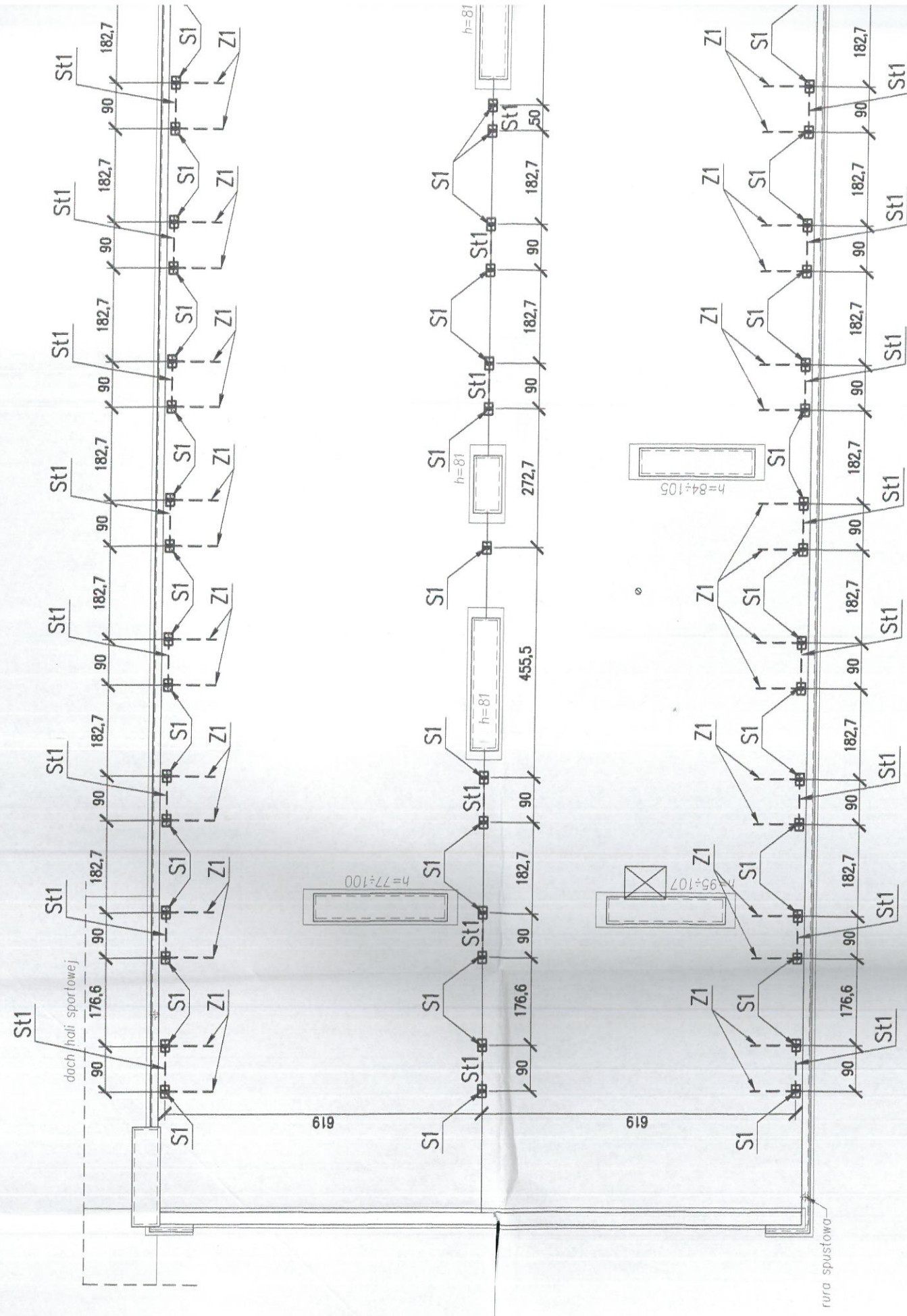
MATERIAŁY:

Stal: S235JRG2, elektrody EA146, Śruby kl.5.8, Aluminium 6060

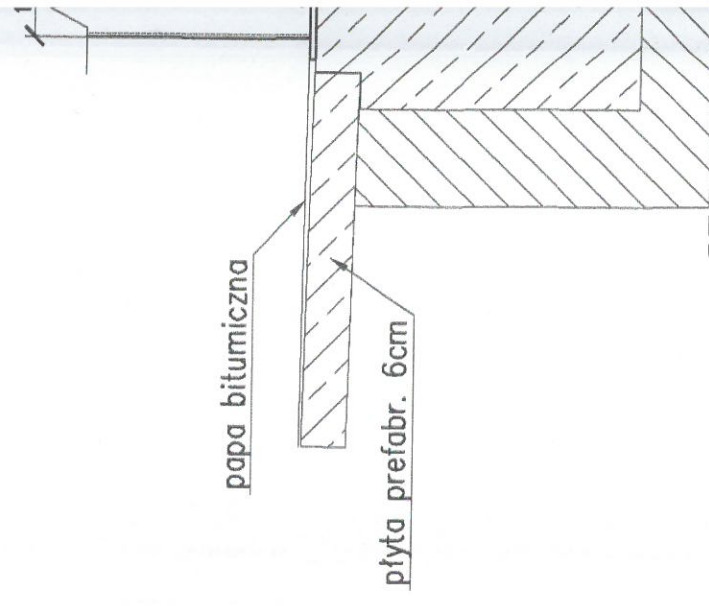
UWAGI:

1. Wymiary podano w [cm]
2. Spoiny pokazano tylko dla jednego typu, na pozostałych wykonać analogicznie
3. Spoiny nieopisane pachwinowe min $a=3mm$
4. Zabezpieczenie antykorozyjne:
 - czyszczenie przez piaskowanie do stopnia Sa 2,5 wg.PN-ISO 8501-1
 - malowanie zestawem farb alikidowych o łącznej grubości 150 μm
5. Wszystkie wymiary sprawdzić na budowie

Obiekt:	Publiczna Szkoła Podstawowa w Brzustowie
Inwestor:	Gmina Inowódz
Nazwa rysunku:	PLAN POZYCJI POZ. $\pm 0,00m$
Projektował:	mgr inż. Mirosław PRĘDKI
Sprawił:	mgr inż. Stanisław BRZEGOWSKI
Zakład Projektowania i Obsługi Inwestycji ul. Królowej Jadwigi 17, 38-300 Gorlice	Skala: 1:100
	Upr. Nr PDK/0035/P00K/13
	Upr. Nr ANB.V.7342-80/93
	Stadium: P.B.
	Typ: m./nr. str.
	Data: XII 2016
	K1/



Detal oparcia, skł



Detal stopy, skal

